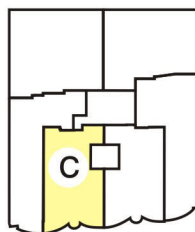


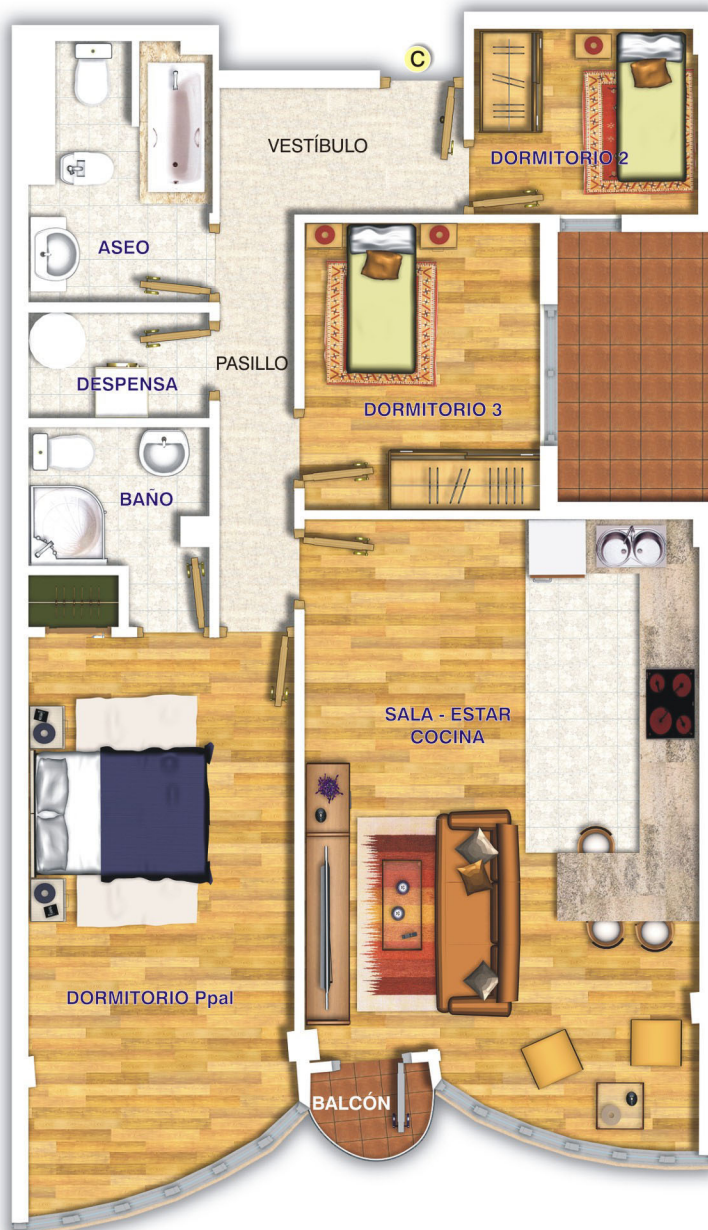
Planta 1ª a 4ª

Vivienda **C**

PLANTA PRIMERA



Adva. General Franco



VIVIENDA C	SUP. UTIL	SUP. UTIL	
SALA DE ESTAR - COCINA	29,68 m ²	ASEO	3,57 m ²
DORMITORIO PPAL 1	18,22 m ²	BAÑO	4,76 m ²
DORMITORIO 2	6,07 m ²	VESTÍBULO	3,94 m ²
DORMITORIO 3	7,83 m ²	LAVADERO	2,14 m ²
PASILLO	3,71 m ²	BALCÓN	1,32 m ²
		TOTAL SUP. UTIL	81,80 m²
		TOTAL SUP. CONSTRUIDA	98,16 m²

Esta información puede ser modificada por razones técnicas, jurídicas y/o comerciales. toda la información exigida por el R.D. 51/15/89 de 21 de Abril, no incluida en esta publicidad, se encuentra a disposición de los interesados en nuestros oficinas comerciales.

Azeta Infográfica 981 340 217



Avda General Franco, 141 - Bajo (ORTIGUEIRA) Telf. 981 400 205 - 627 560 278/48